

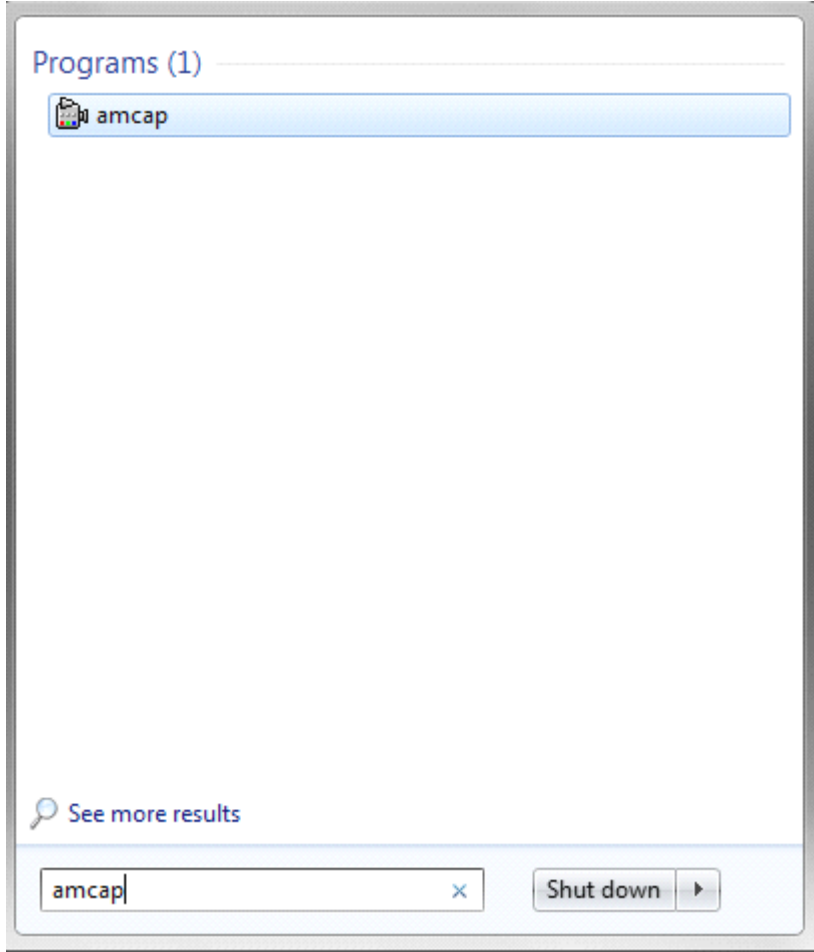
Çözünürlük - Çerçeve Boyutu Ayarları

(Uzman Kullanıcılar İçin)

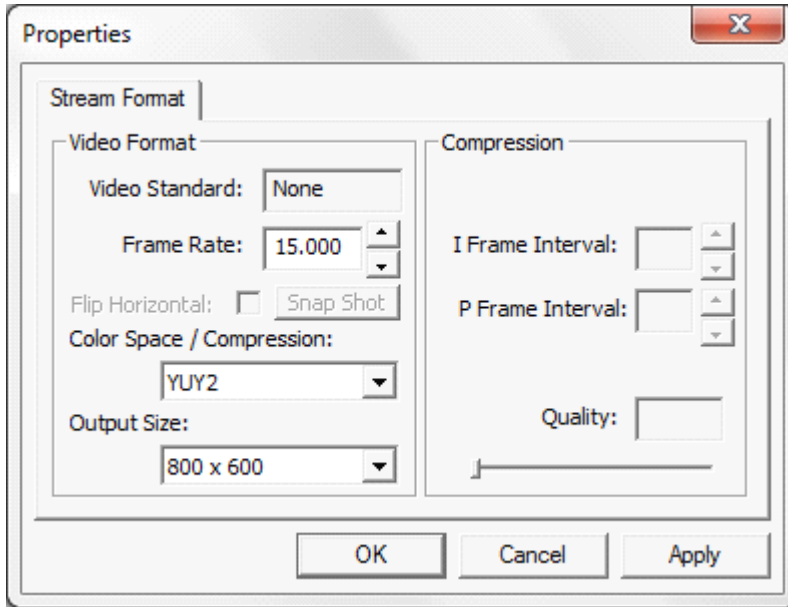
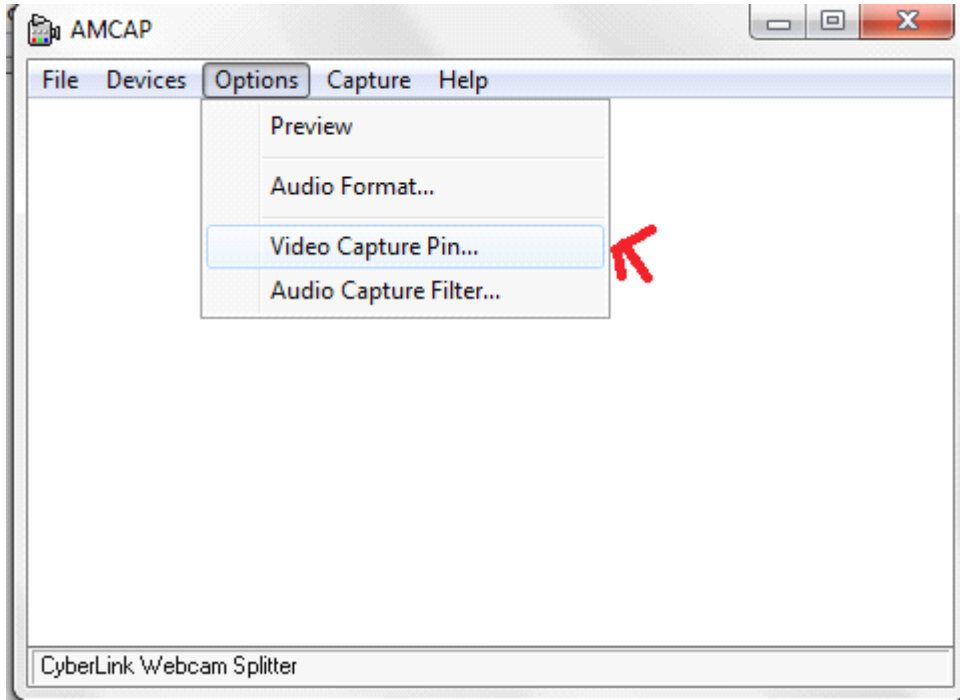
Asağıdaki ayarları yapmak için Placecam kapalı olmalıdır.

Önce Kameranın Desteklediği çözünürlüğü öğrenmek için

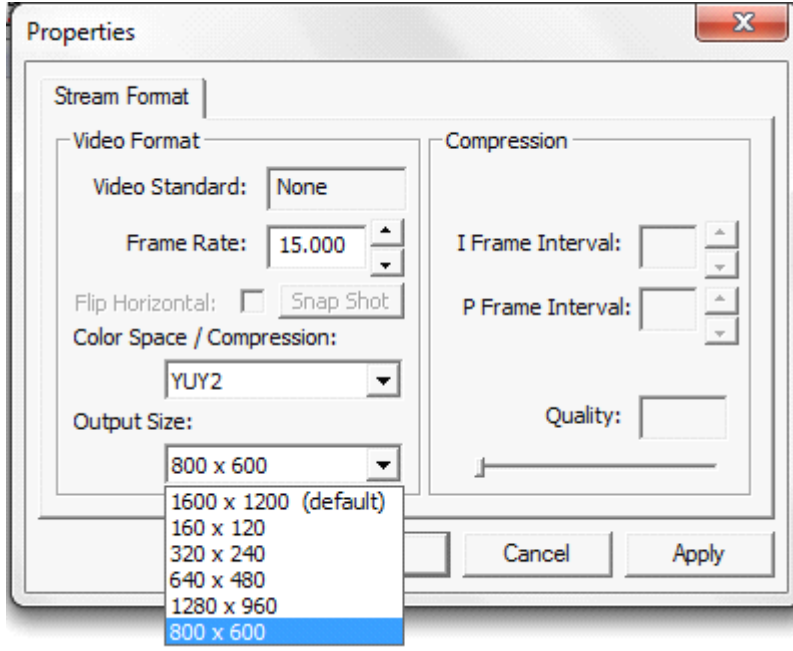
Çalıştırdan Amcap çalıştırın:



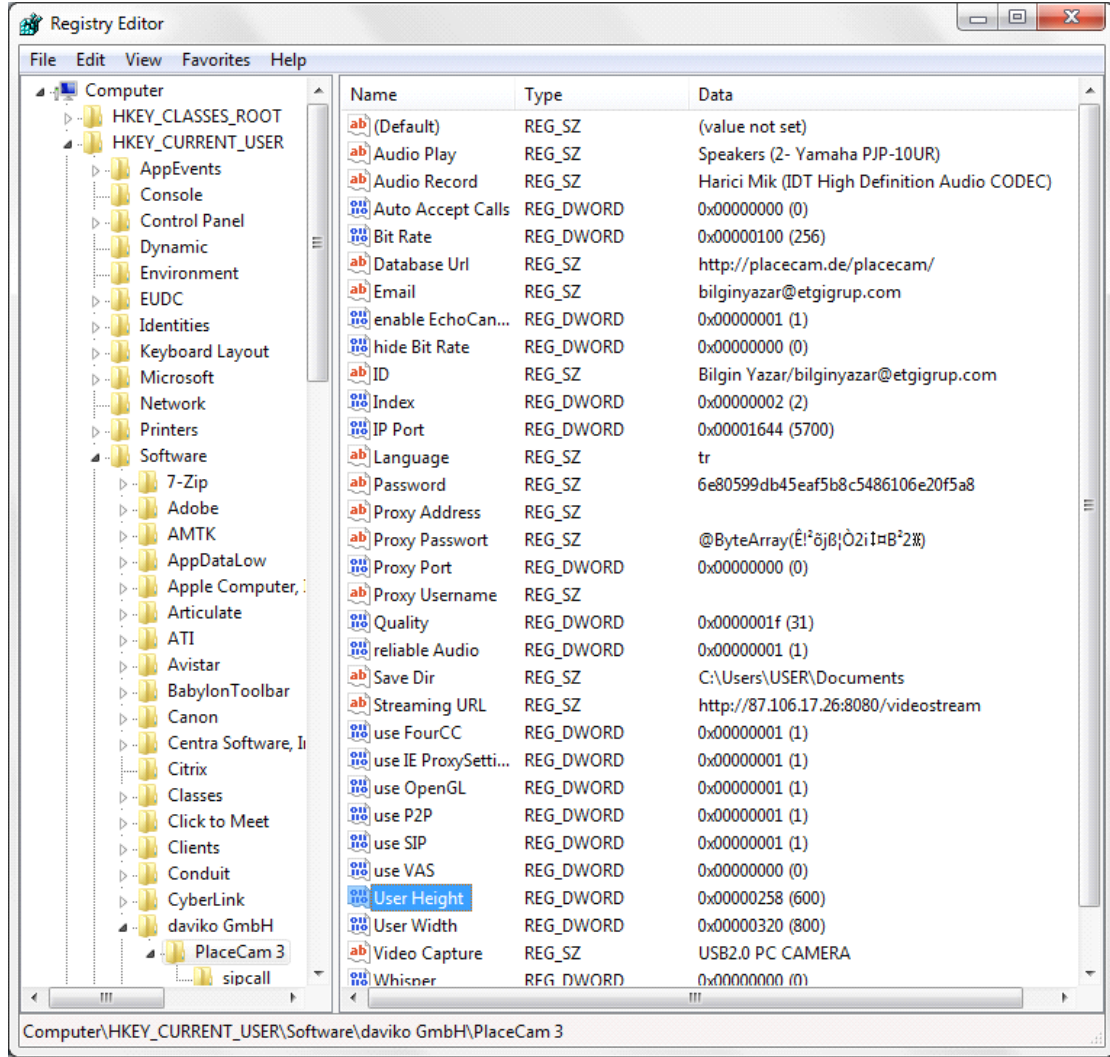
Çalıştıktan sonra Menu den Video Capture Pin seçin



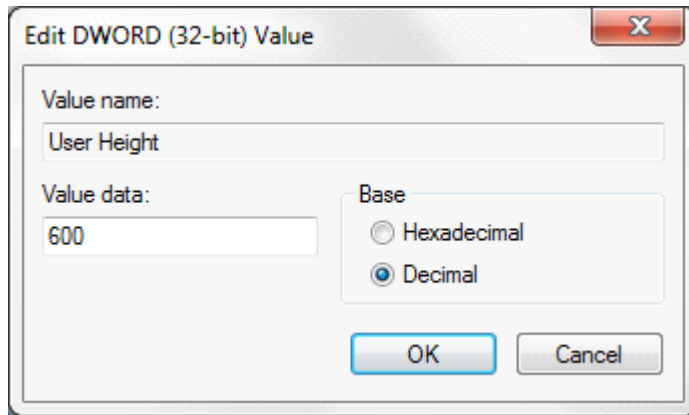
Frame rate i büyük çözünürlükler den biri seçilebilir.

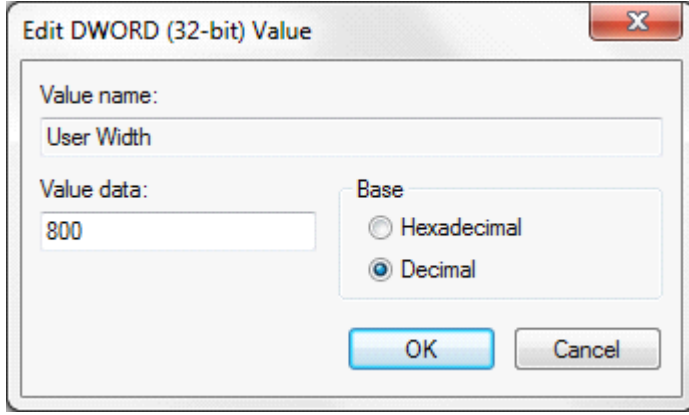


Placecam in kapalı olduğundan emin olduktan sonra çalıştırdan **regedit** yazılarak Registry çalıştırılır. Daviko PlaceCam 3'deki Height ve Width değiştirilir.



Örnek olarak desteklenen $800 \times 600 = \text{Width} \times \text{Height}$ seçebiliriz.





Placecam i açtığımızda ayarlarında çerçeve boyutundan "kullanıcı tanımı" yukardaki çözümlüğe karşılık gelecektir.

